



Heap Co 2.000, s.r.o.

Ke Hvězdárně 514, 267 53 Žebrák

Tel:+420 311 533 336 Fax:+420 311 533 314

e-mail: obchod@heapco.cz

www.heapco.cz

HEINIGER Style Mini bateriový stříhací strojek 3 V

Návod k použití

Před použitím stříhacího strojku věnujte, prosím, náležitou pozornost informacím uvedených v tomto návodu. Vyhnete se tak potížím, které plynou z nesprávného používání stříhacího strojku.

A. Technická data

Strojek	stříhací rychlost	2750 kmitů/min
	šířka hlavy	25 mm
	výška stříhu	0,3 mm
	hmotnost včetně baterie	120 g
	rozměry	146 x 30 x 38 mm
Akumulátor	typ	NiMh
	kapacita	700 mAh
Nabíjecí adaptér	napětí	240/4 V
Podmínky pro stříhání	teplota	0 – 40 °C
	relativní vlhkost max.	75 %

B. Popis výrobku

Stříhací akumulátorový strojek je díky své úzké hlavě určen pro detailní stříhání malých zvířat, hlavně psů.

Pouze pro vnitřní použití!

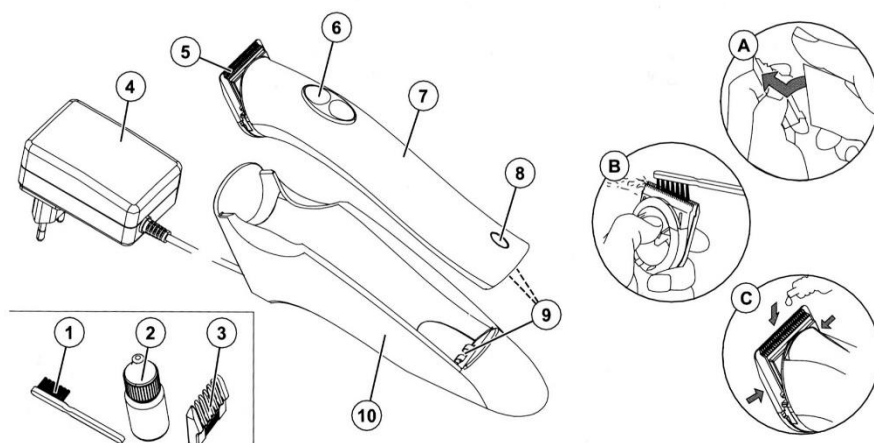
Dodávka obsahuje:

1ks	stříhací strojek HEINIGER Style Mini s akumulátorem NiMh
1ks	stavitelný plastový nástavec 3 – 4 – 5 - 6 mm
1ks	flakon s mazacím olejem
1ks	čistící štěteček
1ks	nabíjecí stanice
1ks	návod k použití

1. Popis stříhacího strojku

1. Čistící štěteček
2. Mazací olej
3. Plynule stavitelný nástavec
4. Adaptér dobíjecí stanice.
5. Stříhací hlava
6. Vypínač 0/1
7. Tělo strojku
8. Dioda – indikátor nabíjení
9. Kontakty dobíjení
10. Dobíjecí stanice

- A – Sejmutí stříhací hlavy
B – Čištění stříhací hlavy
C – Olejování stříhací hlavy



2. Nabíjení

Nový strojek před prvním použitím dostatečně nabijte

Zařízení obsahuje kvalitní NiMH baterii s vysokou kapacitou a nízkou hmotností.

Při správném zacházení nemá paměťový efekt a má dlouhou životnost

- Při prvním nabíjení nabíjejte cca 2 hodiny, poté je doba nabíjení cca 1 hodina.
- Zapojte adaptér do odpovídající zásuvky, zkontrolujte, zda napětí adaptéru odpovídá napětí zásuvky.
- Přepněte vypínač (6) do polohy 0 – vypnuto.
- Před nabíjením vždy sejměte plastový nástavec.
- Umístěte strojek do dobíjecí stanice.
- LED indikátor (8) začne zeleně blikat – přístroj se nabíjí.
- Pokud svítí LED indikátor (8) nepřerušovaně, je přístroj plně dobitý.

Odstranění samolepky ze stříhací hlavy

Před prvním použitím odstraňte samolepku ze spodní strany stříhací hlavy. Je na ní vidět, jakým způsobem demontovat stříhací hlavu.

3. Zapnutí a vypnutí strojku

- Posunutím tlačítka (6) do polohy 1 zapnete stříhací strojek. Posunutím tlačítka zpět do polohy 0 vypnete strojek.

4. Nastavení výšky stříhu

- Při stříhání bez nástavce je výška stříhu 0,3 mm.
- Nasazením plastového nástavce (3) můžete plynule regulovat výšku stříhu od 3 mm do 6 mm.
- Nástavec má po stranách po 4 zářezech. Při nasunutí nástavce na stříhací hlavu si můžete vybrat, do kterého zářezu hlavu zacvaknete, a tak regulovat výšku stříhu. Před samotným stříháním zkontrolujte, zda jste správně nastavili výšku stříhu.
- Používejte pouze originální příslušenství.

5. Čištění stříhací hlavy

- Stříhací hlavu čistěte po každém stříhání.
- Vypněte strojek. Sejměte stříhací nástavec. Vyčistěte hlavu od zbytků srsti a ostatních nečistot pomocí kartáčku. Sejměte stříhací hlavu a vyčistěte kartáčkem také vnitřek.

6. Mazání stříhací hlavy

- Proto, aby strojek dobře stříhal, je nutné dobře mazat stříhací hlavu. Před mazáním hlavu očistěte kartáčkem od zbytků srsti. Hlavu olejujte v horní části i po stranách (obrázek C).
- Strojek namažte vždy, když stříhací výkon výrazně klesá nebo se zvýší teplota stříhací hlavy.
- Pokud strojek nepoužíváte, namažte hlavu alespoň 1x denně.
- Používejte pouze olej k tomu určený.

7. Čištění strojku

- Použijte vlhký hadřík a pak otřete do sucha.

C. Obecné a bezpečnostní pokyny

Obecné pokyny pro práci se stříhacím strojkem:

1. Stříhací strojek je určen ke stříhání srsti zvířat, a proto jej používejte pouze k tomuto účelu.
2. Nestříhejte mokrá nebo špinavá zvířata. Při stříhání musí být zvířata fixována.
3. Zvířata stříhejte pouze tehdy, jestliže nejsou v blízkosti dětí nebo nepovolané osoby.
4. Nestříhejte v blízkosti výbušných látek nebo plynů.
5. Nestříhejte s tupými nebo jinak poškozenými noži.
6. Vyvarujte se kontaktu s noži při stříhání.
7. Nikdy nepracujte s poškozeným stříhacím strojkem, případnou opravu svěřte odborníkovi.
8. Strojek skladujte v suchém a čistém prostředí mimo dosah dětí.

Bezpečnostní pokyny při práci se stříhacím strojkem:

1. Stříhací strojek a nabíjecí adaptér chraňte před vodou a jinými tekutinami.
2. K nabíjení akumulátoru používejte jen dodávanou nabíječku.
3. Vyvarujte se poškození napájecího kabelu nadměrným taháním ze zásuvek.
4. Přípojný kabel nabíječky chraňte před ostrými hranami, olejem a vysokou teplotou.
5. Adaptér připojujte pouze do sítě 220 V/50 Hz s odpovídajícím jištěním.
6. Nabíjecí stanici připojte k síti jen na nutnou dobu za účelem nabíjení akumulátoru.
7. Neodstraňujte ochranné kryty a nepovolujte šrouby. Pokud stříhací strojek vykazuje nějakou závadu, zajistěte opravu v odborném servisu.

Bezpečnostní pokyny při manipulaci s nabíječkou:

1. Nabíječka se smí připojit k napájecí síti jen takových parametrů, které odpovídají údajům na štítku nabíječky.
2. Nabíječku a akumulátor nevystavujte přímému slunci, ani vlhkosti.
3. Nabíjení musí probíhat při teplotách 5 – 40 °C a relativní vlhkosti max. 75 %. Při velmi nízkých teplotách hrozí nebezpečí přebíjení akumulátoru.
4. Odpojte nabíječku od sítě, pokud neprobíhá nabíjení.
5. Nabíječku neotvírejte ani sami neopravujte.
6. Nepoužívejte nabíječku v prašném prostředí.

D. Závady a jejich odstranění**Strojek nelze zapnout**

- vybitý akumulátor? Strojek nabijte.
- suchá stříhací hlava? Naolejujte stříhací hlavu.

Strojek nestříhá hladce

- namažte stříhací hlavu.

Nesvítí kontrolka při nabíjení

- ujistěte se, že je strojek správně zasunut do nabíjecí stanice, případně vyčistěte kontakty.

Strojek se sám vypne

- zařízení je vybité. Nabijte akumulátor.

Akumulátor již není možné dobít

- akumulátor nebo nabíjecí stanice jsou vadné. Kontaktujte svého prodejce kvůli nákupu náhradních dílů nebo nového strojku.

Záruční list

Záruka je 24 měsíců ode dne prodeje a vztahuje se na vady výroby a součástí. Nevztahuje se na vady způsobené mechanickým poškozením či neodbornou obsluhou. Při reklamaci předložte doklad o nákupu! Škody způsobené neodbornou obsluhou, nesprávným užíváním a manipulací a neodbornými zásahy nemohou být předmětem reklamace ani důvodem k uplatnění náhrady škody.

Datum prodeje:

.....

Výrobní číslo:

.....